

GRABBER

X3 CONQUER
YOUR TERRAIN

ANYWHERE
IS POSSIBLE

GRABBER X3



Le nouveau pneu mud General Tire délivre un haut niveau de performances couplé avec une très bonne maniabilité. Un profil très agressif dessiné pour durer.



GENERAL TIRE

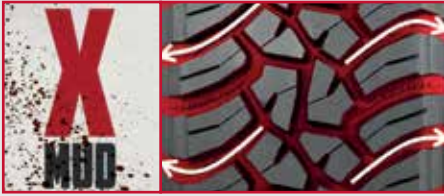
SINCE 1915.
GENERAL TIRE. A BRAND OF CONTINENTAL.

WWW.GENERALTIRE.EU

GRABBER X³ CONQUER YOUR TERRAIN



WELCOME TO THE EXTREME



EXTREME performances en TOUT TERRAIN :

Découvrez le plaisir du tout terrain avec ce profil très agressif. Crampons extérieurs ouverts pour une évacuation rapide de la boue avec des crampons entaillés sur la bande centrale.



EXTREME performances sur les TERRAINS DIFFICILES :

Adhérence améliorée grâce aux biseaux sur les crampons centraux qui renforcent le pouvoir de grip du X3.



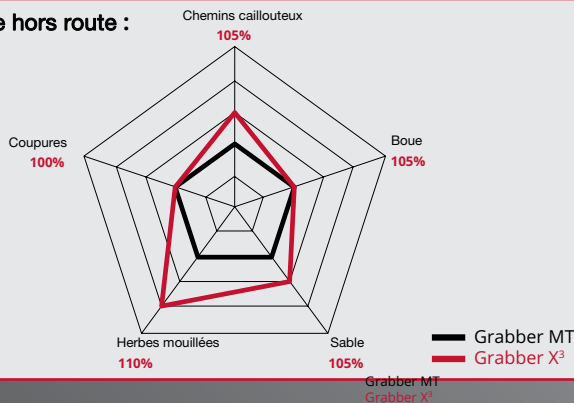
EXTREME performances en SOLS ROCAILLEUX :

Faire du franchissement n'a jamais été aussi facile. Adhérence extrême grâce aux crampons latéraux qui apportent une motricité supplémentaire et une protection des flancs contre les cailloux, perforations...

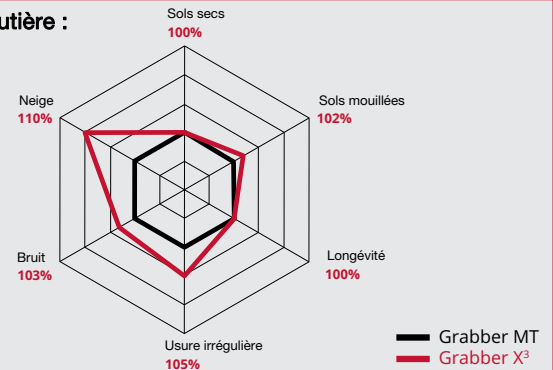


La conception 3 plis assure une durabilité supérieure du pneumatique en améliorant la résistance à la crevaison et à la perforation.

Performance hors route :



Performance routière :



Diamètre	Dimension ¹⁾	Indice de charge et de vitesse	Flanc	Pression de gonflage (En inch)	Largeur (mm)	Diamètre (mm)	Circonférence de roulement (mm)
15"	LT215/75 R 15	106/103Q LRD	BSW	5.5 - 7.0	t.b.d. ³⁾	715	t.b.d. ³⁾
	LT235/75 R 15	110/107Q LRD	BSW	6.0 - 7.0	249	747	2253
	30 X 9.50 R 15LT	104Q LRC	BSW	6.5 - 8.5	260	765	2308
	31 X 10.50 R 15LT	109Q LRC	BSW	7.0 - 9.0	289	797	2386
	33 X 12.50 R 15LT	108Q LRC	BSW	8.5 - 11.0	t.b.d. ³⁾	844	t.b.d. ³⁾
	35 X 12.50 R 15LT	113Q LRC	BSW	8.5 - 11.0	t.b.d. ³⁾	897	t.b.d. ³⁾
16"	LT235/85 R 16	120/116Q LRE	BSW	6.0 - 7.5	249	822	2478
	205 R 16C	110/108Q LRD	BSW	5.5 - 6.5	216	750	2230
	LT225/75 R 16	115/112Q LRE	BSW	6.0 - 7.0	236	758	2254
	LT245/75 R 16	120/116Q LRE	BSW	6.5 - 8.0	263	788	2345
	LT265/75 R 16	119/116Q LRD	BSW	7.0 - 8.0	283	820	2472
	LT285/75 R 16	116/113Q LRC	BSW	7.5 - 9.0	303	852	2527
	LT265/70 R 16	121/118Q LRE	BSW	7.0 - 8.5	283	792	2357
17"	LT245/70 R 17	119/116Q LRE	BSW	6.5 - 8.0	t.b.d. ³⁾	790	t.b.d. ³⁾
	LT265/70 R 17	121/118Q LRE	BSW	7.0 - 8.5	288	818	2470
	LT285/70 R 17	121/118Q LRE	BSW	7.5 - 9.0	t.b.d. ³⁾	848	t.b.d. ³⁾
	33 X 12.50 R 17LT	114Q LRD	BSW	8.5 - 11.0	t.b.d. ³⁾	842	t.b.d. ³⁾
	37 X 12.50 R 17LT	116Q LRC	BSW	8.5 - 11.0	t.b.d. ³⁾	947	t.b.d. ³⁾
19"	255/55 R 19 ²⁾	111Q XL	BSW	7.0 - 9.0	276	775	2327

¹⁾ all sizes with rim protection (FR), ²⁾ 2 ply construction, ³⁾ to be defined